

# INOX 321 CORRUGADO

## MANGUERA CORRUGADA DE ACERO INOXIDABLE



- Manguera corrugada en acero inoxidable al Titanio AISI 321, muy resistente a altas temperaturas.
- Tiene de refuerzo de recubrimiento una malla trenzada de acero inoxidable AISI 304.
- La temperatura de trabajo oscila entre los  $-270^{\circ}\text{C}$  a  $+700^{\circ}\text{C}$ .
- Su uso aplica para gases de alta temperatura y transporte de ácidos.

## Especificaciones Técnicas

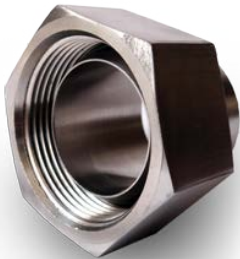
Mangueras de acero inoxidable



Dn	Diámetro Interno (mm.)	Presión de Trabajo		Kg/m
		BAR	PSI	
1/2"	12,2	120	1740	0,3
3/4"	20,2	64	928	0,65
1"	25,4	50	725	0,8
1 1/4"	34,3	40	580	1,5
2"	50,3	55	800	1,8
2 1/2"	65,6	24	348	2,4
3	80,3	18	261	3
4	100,8	16	232	3,7
6				

## Accesorios

NPT Hembra



NPT Macho



Férrulas



## Pedidos



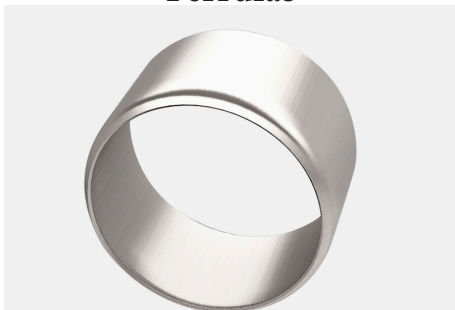
# Especificaciones Técnicas



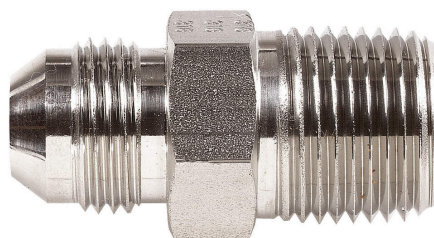
## Mangueras de Acero Inoxidable -270° C a +700° C

Diámetro		Especificaciones de la manguera corrugada			Especificaciones	Presión	
Pulgadas	mm.	Diámetro interno	Diámetro externo	Corrugados por m <sup>2</sup>	DxAxR (diámetro-alambre-rodela)	Operativa	Máxima
1/4"	6	6,2	9,5	460 +/- 10	025 x 5 x 24	80	Generalmente 4 veces la presión operativa
5/16"	8	8,5	12,1	430 +/- 10	025 x 6 x 24	80	
3/8"	10	10,2	14,5	380 +/- 10	025 x 7 x 24	70	
1/2"	12	12,3	17,0	270 +/- 10	025 x 8 x 24 025 x 6 x 36	64	
5/8"	16	16,7	21,9	270 +/- 10	027 x 8 x 36	60	
3/4"	20	20,4	27,5	240 +/- 8	027 x 9 x 36	50	
1"	25	25,4	32,5	240 +/- 6	030 x 9 x 48	50	
1 1/4"	32	33,8	41,1	230 +/- 6	032 x 8 x 48	40	
1 1/2"	40	39,6	48,5	190 +/- 5	035 x 10 x 48	32	
2"	50	50,5	65 +/- 0,8	115 +/- 5	035 x 9 x 64	26	
2 1/2"	65	65	81 +/- 1,0	105 +/- 3	040 x 10 x 64	20	
3"	80	80	95 +/- 1,0	100 +/- 3	040 x 12 x 64 040 x 8 x 96	16	
4"	100	100	117,5 +/- 1,0	95 +/- 3	045 x 9 x 96 040 x 10 x 96	14	
5"	125	126	146 +/- 1,0	76 +/- 3	045 x 10 x 96	12	
6"	150	151	175 +/- 1,5	70 +/- 3	050 x 11 x 96	10	
8"	200	197	226 +/- 2,0	60 +/- 3	060 x 12 x 96 050 x 12 x 124	10	
10"	250	254	282 +/- 1,5	55 +/- 3	060 x 15 x 96 060 x 12 x 124	8	
12"	300	302,5	332 +/- 1,5	50 +/- 3	070 x 15 x 96 070 x 12 x 124	6	

Férrulas



NPT Macho



NPT Hembra

